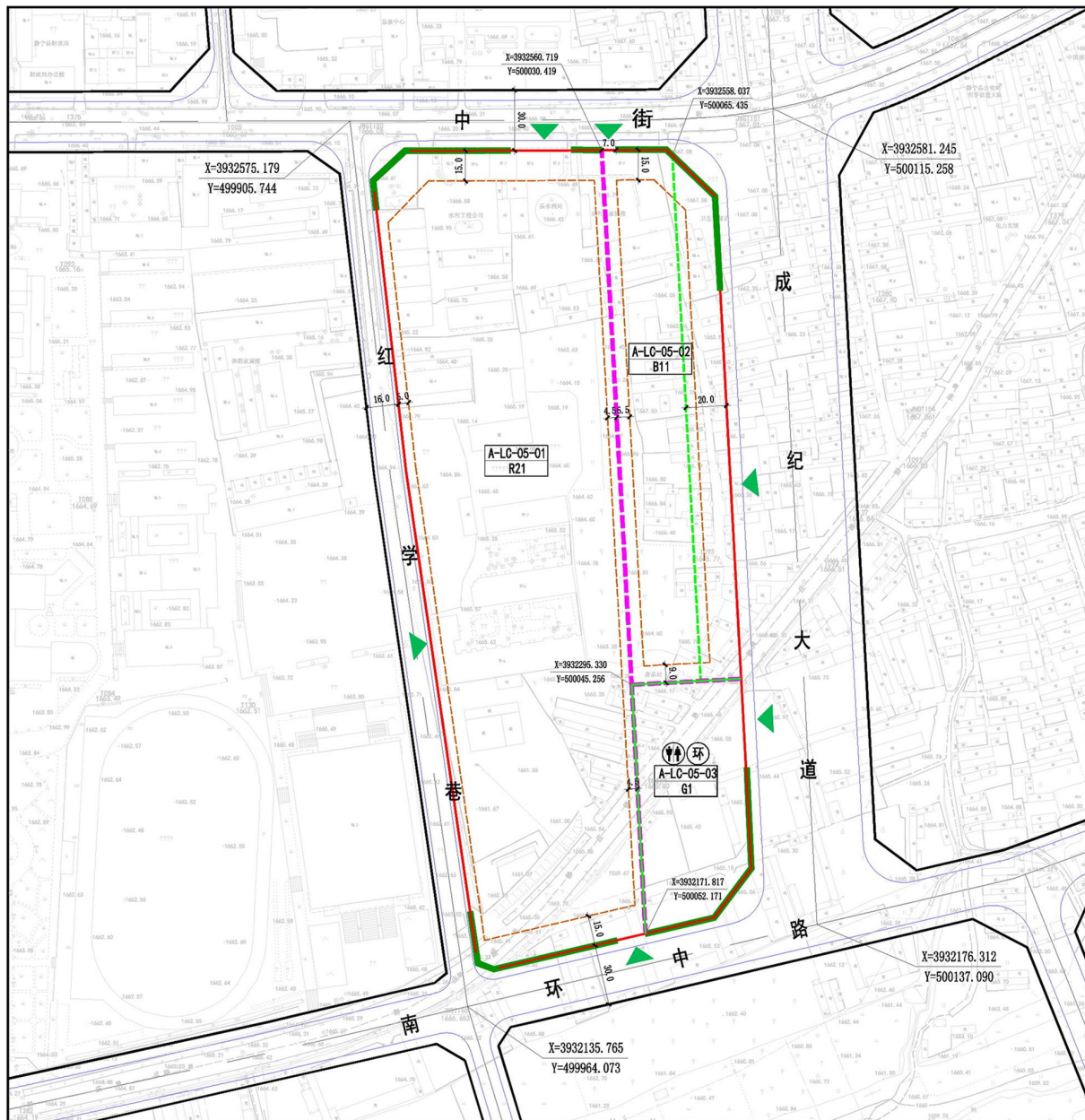
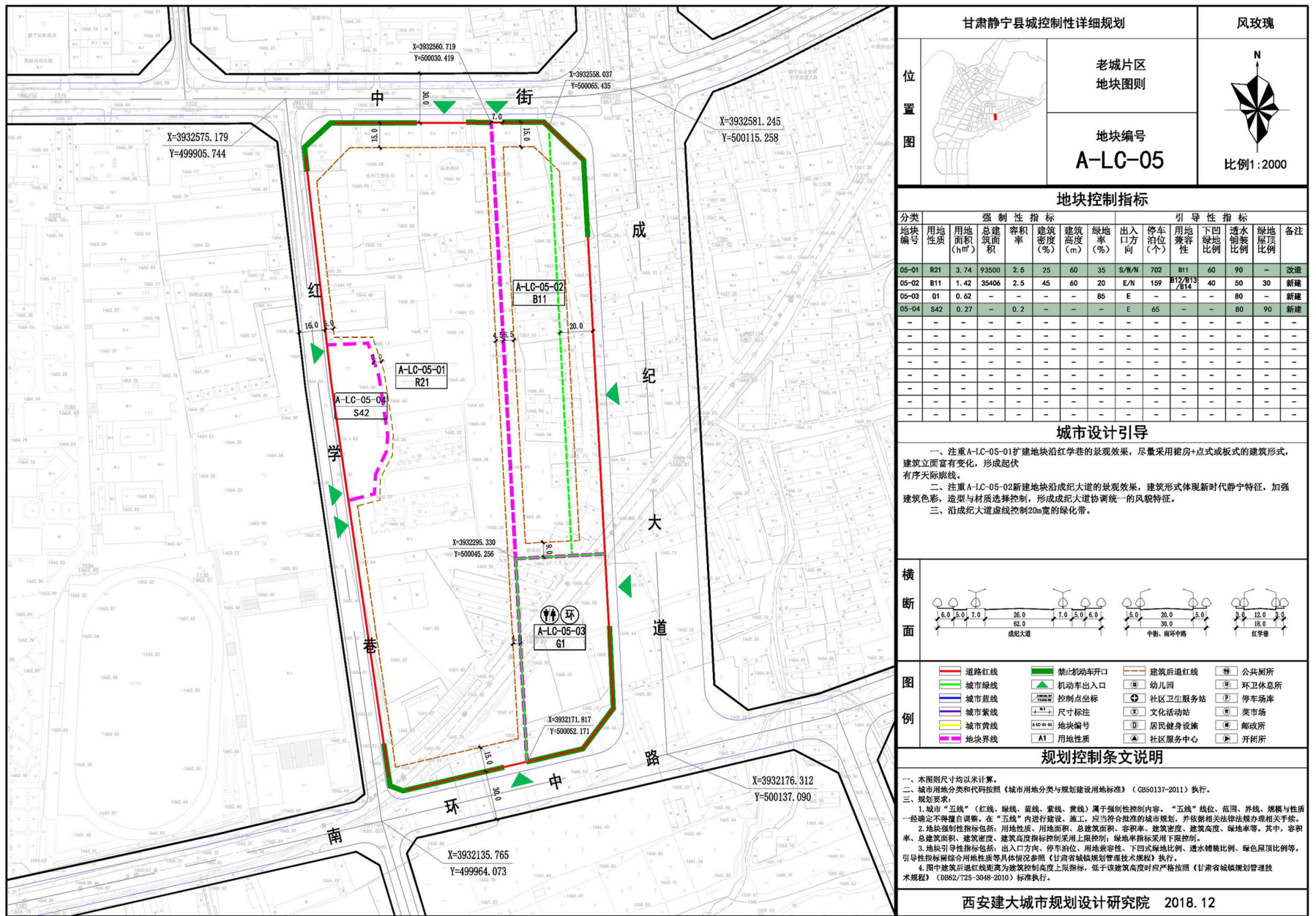


调整前控规图则



甘肃静宁县城控制性详细规划		风玫瑰												
位置图	老城片区 地块图则	<p>比例1:2000</p>												
	地块编号 A-LC-05													
地块控制指标														
分类	用地性质	用地面积 (m ²)	强制性指标	容积率	建筑密度 (%)	建筑高度 (m)	绿地率 (%)	出入口方向	停车位 (个)	引导性指标	备注			
05-01	R21	4.01	100244	2.5	25	60	35	S/W/N	702	B11	60	90	-	改造
05-02	B11	1.42	35406	2.5	45	60	20	E/W	199	B11	40	50	30	新建
05-03	G1	0.62	-	-	-	-	-	E	-	-	-	80	-	新建
城市设计引导														
<p>一、注重A-LC-05-01扩建地块沿红学巷的景观效果，尽量采用裙房+点式或板式的建筑形式，建筑立面富有变化，形成起伏有序天际线。</p> <p>二、注重A-LC-05-02新建地块沿成纪大道的景观效果，建筑形式体现新时代静宁特征，加强建筑色彩、造型与材质选择控制，形成成纪大道协调统一的风貌特征。</p> <p>三、沿成纪大道建筑控制20m宽的绿化带。</p>														
横断面														
图例														
<ul style="list-style-type: none"> 道路红线 城市绿线 城市蓝线 城市紫线 城市黄线 地块界线 建筑后退红线 幼儿园 社区卫生服务站 原民健身设施 社区服务中心 公共厕所 环卫休息所 停车场 菜市场 邮政所 开闭所 														
规划控制条文说明														
<p>一、本图尺寸均以米计算。</p> <p>二、城市用地分类和代码按照《城市用地分类与规划建设用地标准》(GB50137-2011)执行。</p> <p>三、规划要求：</p> <ol style="list-style-type: none"> 城市“五线”(红线、绿线、蓝线、紫线、黄线)属于强制性控制内容。“五线”线位、范围、开线、规模与性质一经确定不得擅自调整。在“五线”内进行建设、施工，应当符合批准的城市规划，并依据相关法律法规办理相关手续。 地块强制性指标包括：用地性质、用地面积、总建筑面积、容积率、建筑密度、建筑高度、绿地率等。其中，容积率、总建筑面积、建筑密度、建筑高度指标控制采用上限控制，绿地率指标采用下限控制。 地块引导性指标包括：出入口方向、停车位、用地兼容性、下凹式绿地比例、透水铺装比例、绿色屋顶比例等。引导性指标除用地性质等具体情况参照《甘肃省城乡规划管理技术规程》执行。 图中建筑后退红线距离为建筑控制高度上限指标，低于该建筑高度时应严格按照《甘肃省城乡规划管理技术规程》(DB62/25-3048-2010)标准执行。 														
西安建大城市规划设计研究院 2018.12														

调整后控规图则

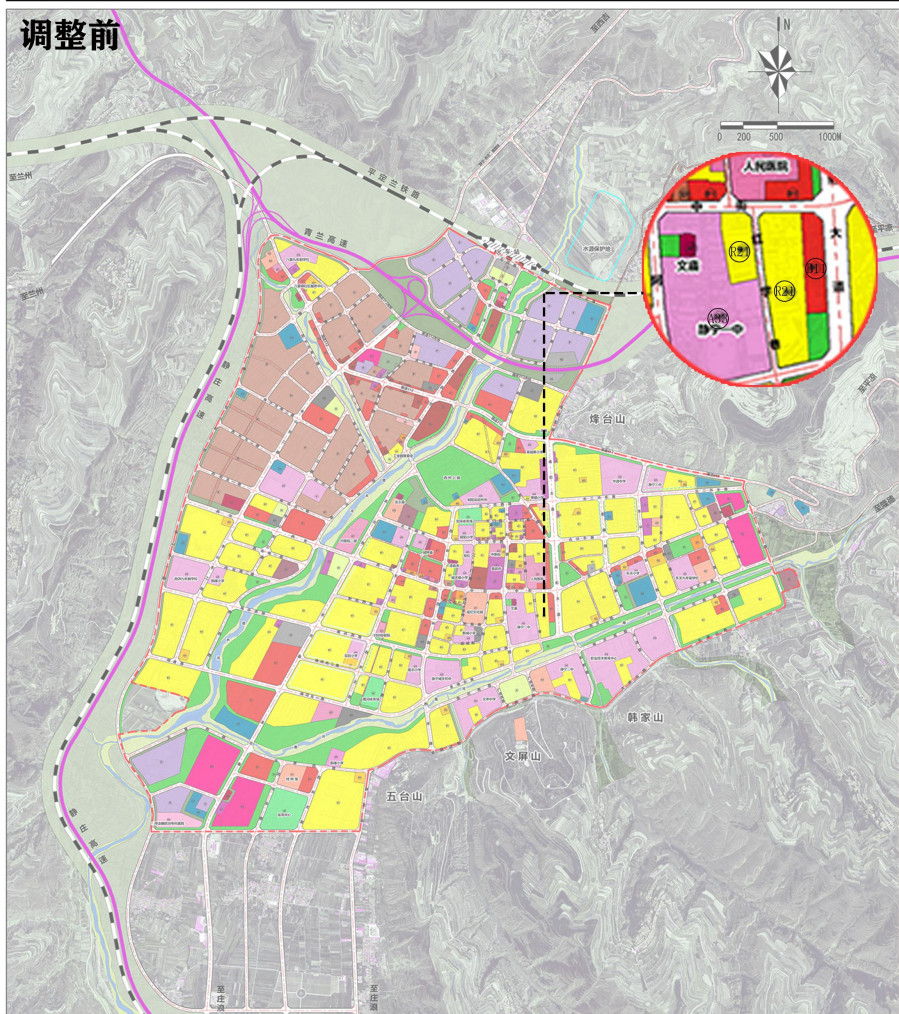


甘肃·静宁县城控制性详细规划

REGULATORY PLAN OF JINGNING

土地利用规划图

调整前



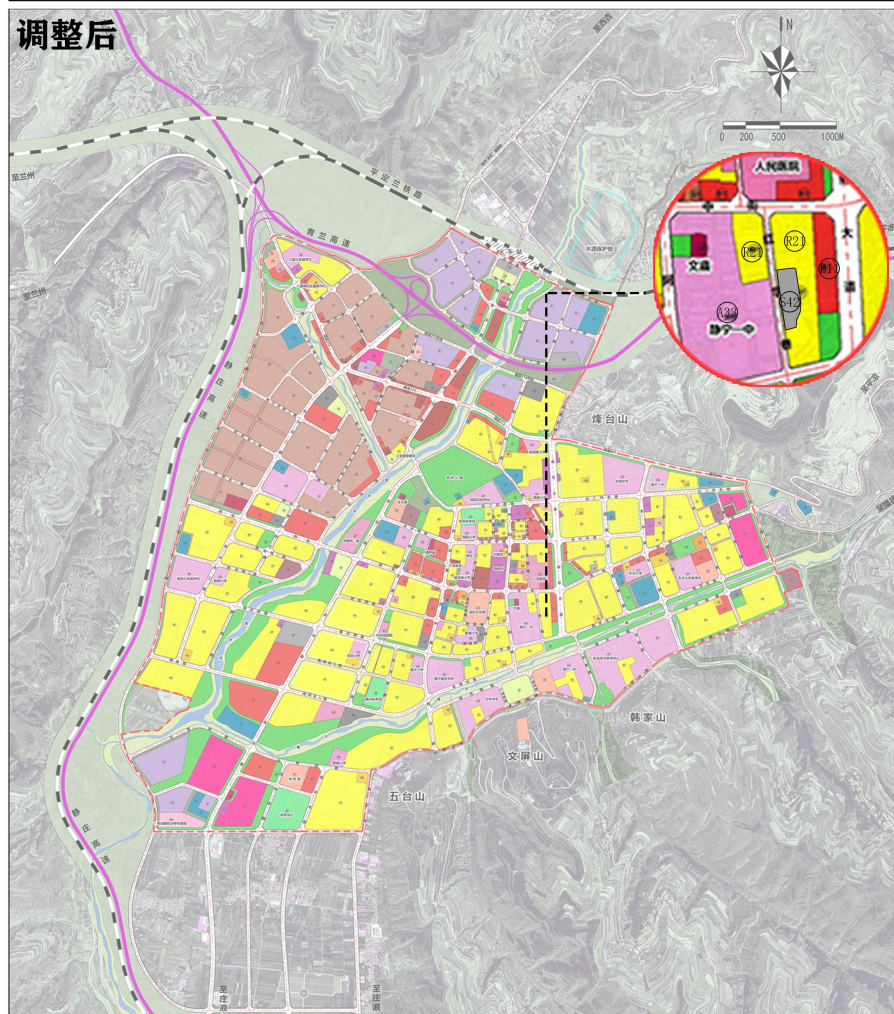
二类住宅用地	中小学用地	零售商业用地	加油加气站用地	供水用地	环卫用地	特殊用地
住宅服务设施用地	体育场馆用地	批发市场用地	工业用地	消防用地	水运用地	水域河道
行政办公用地	医疗卫生用地	餐饮用地	物流仓储用地	供电用地	公园绿地	发展备用地
图书展览用地	特殊医疗用地	旅馆用地	交通场站用地	供热用地	防护绿地	高速公路
文化设施用地	社会福利用地	金融保险用地	公共个交通站用地	通信用地	广场用地	铁路
中等专业学校用地	文物古迹用地	娱乐用地	社会停车场用地	排水用地	城市道路	规划范围

甘肃·静宁县城控制性详细规划

REGULATORY PLAN OF JINGNING

土地利用规划图

调整后



二类住宅用地	中小学用地	零售商业用地	加油加气站用地	供水用地	环卫用地	特殊用地
住宅服务设施用地	体育场馆用地	批发市场用地	工业用地	消防用地	水运用地	水域河道
行政办公用地	医疗卫生用地	餐饮用地	物流仓储用地	供电用地	公园绿地	发展备用地
图书展览用地	特殊医疗用地	旅馆用地	交通场站用地	供热用地	防护绿地	高速公路
文化设施用地	社会福利用地	金融保险用地	公共个交通站用地	通信用地	广场用地	铁路
中等专业学校用地	文物古迹用地	娱乐用地	社会停车场用地	排水用地	城市道路	规划范围